

Unsere Flüsse im Vereinsumfeld des Post SV Bonn

jetzt auch als Jübermann-Karten im neuen TA-3 Atlas, auch digital verfügbar

Endlich, nachdem es schon JONA 1 (Nordwestdeutschland) und JONA 2 (Nordostdeutschland) als digitale Jübermannkarten gibt, gefolgt vom Spreewald, stehen uns

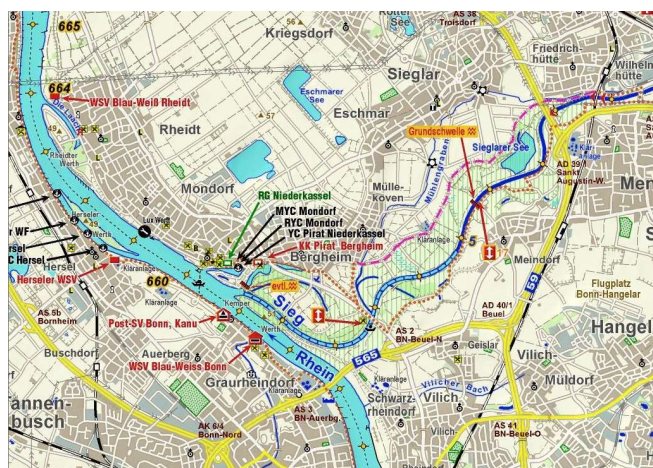


1 Quelle: https://www.juebermann.de/shop/tourenatlas-ta3_61/

jetzt auch die Flüsse in unserem Umfeld als Jübermann-Karten zur Verfügung.

Ich kenne diese Flüsse ja seit 20 Jahren, finde Einsatz- und Aussatzstellen im Schlaf und kenne alle Schwierigkeiten der Gewässer hier im Umfeld. Wenn ich aber mal nicht dabei bin zu den Wochenendfahrten, was dann? Da ist schon manches

Mal die Fahrt etwas länger geworden, wenn man die Einsatzstelle erst mühsam selber suchen muss!



2 Ausschnitt des Atlas TA-3 Nähe Bootshaus

Nun aber stehen uns für diejenigen, die heute das Flusswandern (Touring) lernen, neben dem Gewässerführer NRW auch die Karten von Erhard Jübermann zur Verfügung. Diese erleichtern uns nicht nur das Auffinden der Ein- und Aussatzorte, auch die Erklärung der Umsetzstrecken ist einfach, da die Strassenkarten mit drin sind. Und schließlich zeigen die Karten sehr detailliert die Schwierigkeiten auf dem Wasser, aber auch die Lage

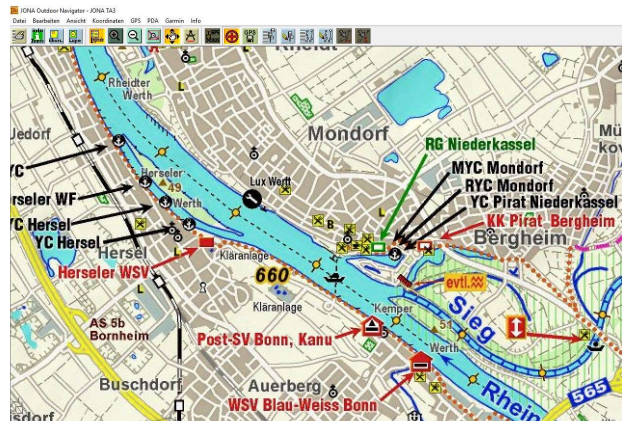
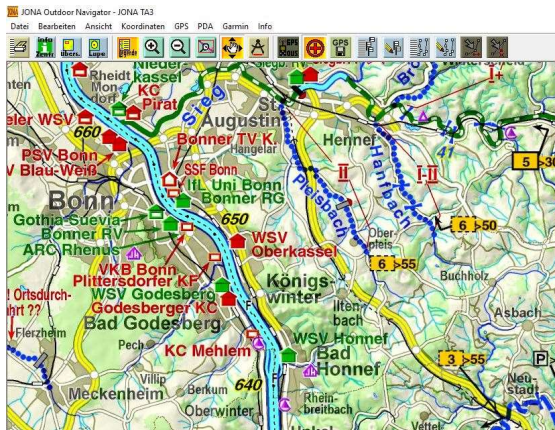
von Bootshäusern (zum Übernachten in Kanustationen)

„Dieser Atlas bieten alle Informationen, die sowohl Wasserwanderer als auch Radfahrer unterwegs benötigen: Gewässer-km, Anlande- u. Befahrungsverbote, Rast- und Biwakplätze, Liegeplätze, Slip-, Ein- und Ausstiegsmöglichkeiten, Betonung, Brückenhöhen, Anschriften- und Ausstattungsliste der Vereine und Campingplätze, und eine Kartendarstellung, die nicht hinter´m Deich aufhört, also auch für Landausflüge bestens geeignet.“ (zitiert aus: https://www.juebermann.de/shop/tourenatlas-ta3_61/)

Der Atlas TA-3 ist aus wasserabweisendem Material, nimmt es also nicht übel, wenn man ihn auf Tour mitnimmt. Außerdem werden die Karten regelmäßig aktualisiert und man die Aktualisierungen als pdf-Datei herunterladen. Aber es geht noch besser:

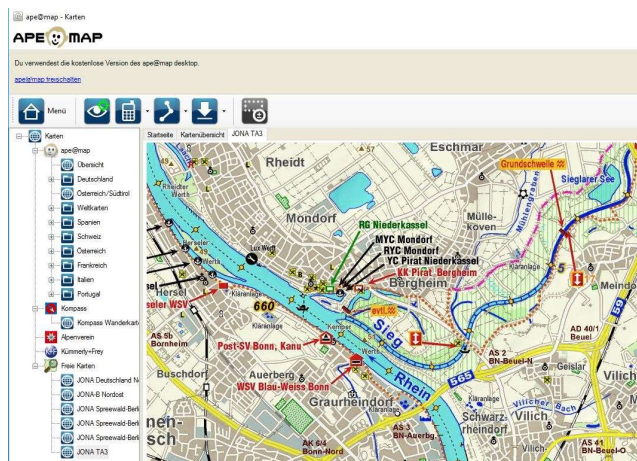
Die Navigations-Software JONA ist wieder mit dabei (Download des Programmes, Freischaltungscode im Atlas). Hier gibt es neben den Karten viele weitere Quartierinformationen, z.B. zu den Kanustationen entlang der Flüsse.

JONA-Outdoor-Navigator - digitale Karten



Bei der digitalen Version des TA-3 (JONA) kann ich mir die Abschnitte, die ich zu paddeln plane, in verschiedenen Zoomstufen ansehen und dann auch ausdrucken, für unterwegs. So kann ich detaillierte Informationen zum geplanten Flussabschnitt vor Ort mit dabei haben.

Und wenn ich digital bleiben möchte auch unterwegs, dann kann ich die Karten auf das Smartphone übertragen (mit Hilfe der APP ape@map).



4 Ape@map in Desktop-Version



Outdoor Navigation
ape@map
Onyx Technologie OG
★★★★☆ (10)

3 die APP, die mit den
Jübermannkarten arbeitet

Ich kann mir die Desktop-Version von ape@map herunterladen (<http://apemap.com/alldownloads.shtml>) und die Jübermann-Karten importieren (Anleitung bei Jübermann: <https://www.juebermann.de/jona-digitale-karten/kartenexport-smartphones/>)



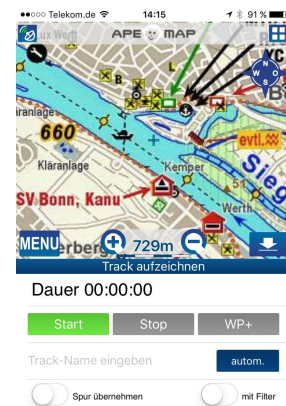
6 Ausschnitt am Bootshaus bei Ape@map APP

Auf mein Smartphone lade ich die Navigations-APP und kann dann von der Desktopversion die Karten auf das Smartphone exportieren.

Der Clou ist aber: hier kann ich dann sogar meine Paddeltouren aufzeichnen!
Was will ich mehr?

Danke, lieber Erhard Jübermann

© 2016 Gabriele Koch



5 Ausschnitt der APP mit Track Aufzeichnung